

A nighttime cityscape featuring a prominent skyline of illuminated skyscrapers. In the foreground, a multi-lane highway is captured with long-exposure light trails from cars, creating vibrant streaks of white, yellow, red, and blue. A body of water is visible on the right side, reflecting the city lights. A semi-transparent blue rectangular box is overlaid across the middle of the image, containing the title text.

EL ESPACIO URBANO

1. DIFERENCIAS ENTRE EL HÁBITAT RURAL Y EL URBANO

Ejercicio 1.- Observa la siguiente imagen y contesta en tu cuaderno:

1. Indica tres cosas que veas.

2. ¿Viven muchas o pocas personas en este lugar?

3. ¿Viven en una superficie muy amplia?

4. ¿Cómo son los edificios?

5. ¿A qué crees que se dedica la gente que vive ahí?





Ejercicio 2.- Observa la siguiente imagen y contesta en tu cuaderno:

1. Indica tres cosas que veas.

2. ¿Viven muchas o pocas personas en este lugar?

3. ¿Viven en una superficie muy amplia?

4. ¿Cómo son los edificios?

5. ¿A qué crees que se dedica la gente que vive ahí?



**¿QUÉ LES OCURRE A
LAS CIUDADES
ACTUALMENTE?**



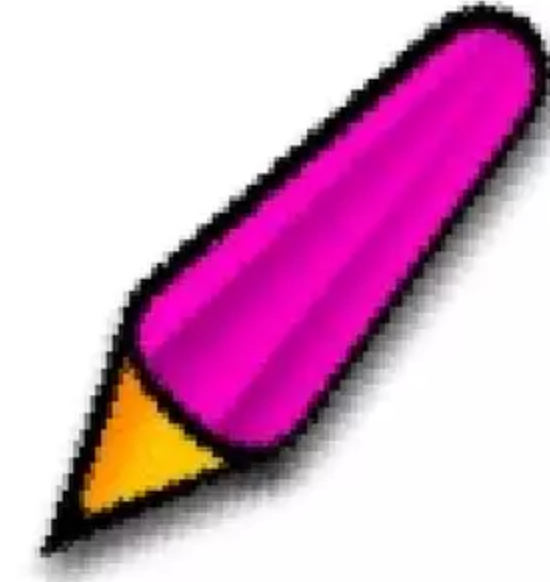


Ejercicio 3.- Saca conclusiones y compara, rellenando esta tabla a partir de las imágenes:

ESPACIO URBANO	CARACTERÍSTICAS	ESPACIO RURAL
	Sobre la cantidad de población	
	Sobre sus actividades económicas	
	Sobre su aspecto (forma, lo que veo)	
	Sobre su forma de vida (¿cómo son las relaciones personales, cuál es el sitio más tranquilo, dónde se vive más rápido,...)	



HÁBITAT



Agrupación de viviendas y personas en un determinado lugar y forma que presenta esa agrupación

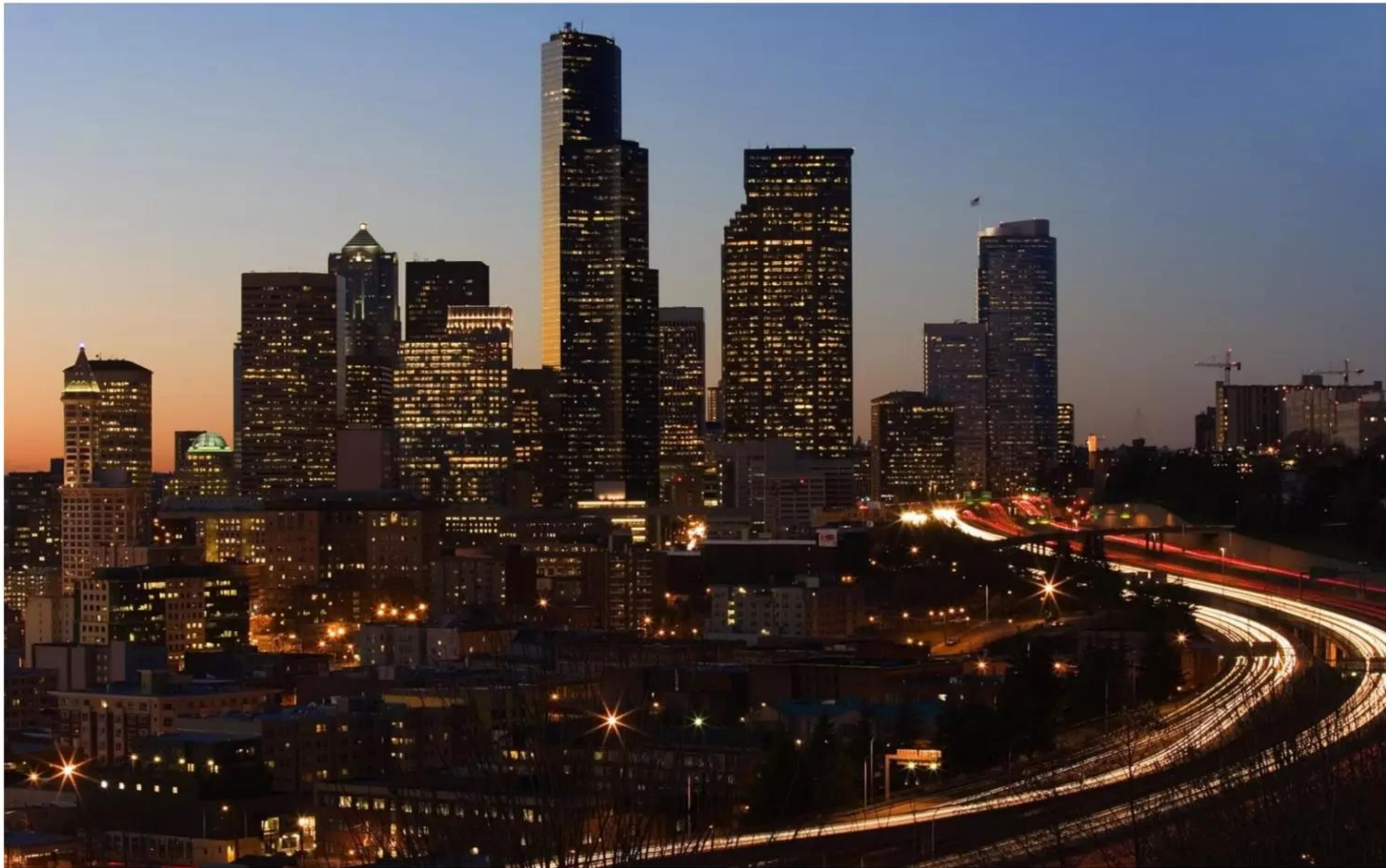
TIPOS DE HÁBITAT

- **RURAL**



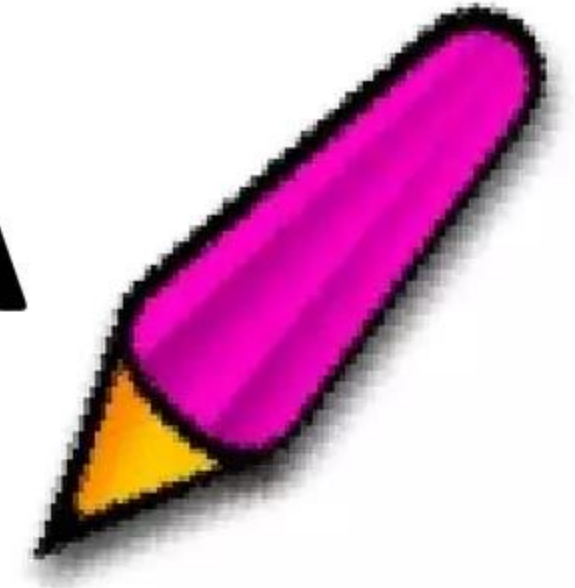
TIPOS DE HÁBITAT

- **URBANO**



2. MORFOLOGÍA DE LAS CIUDADES

MORFOLOGÍA URBANA

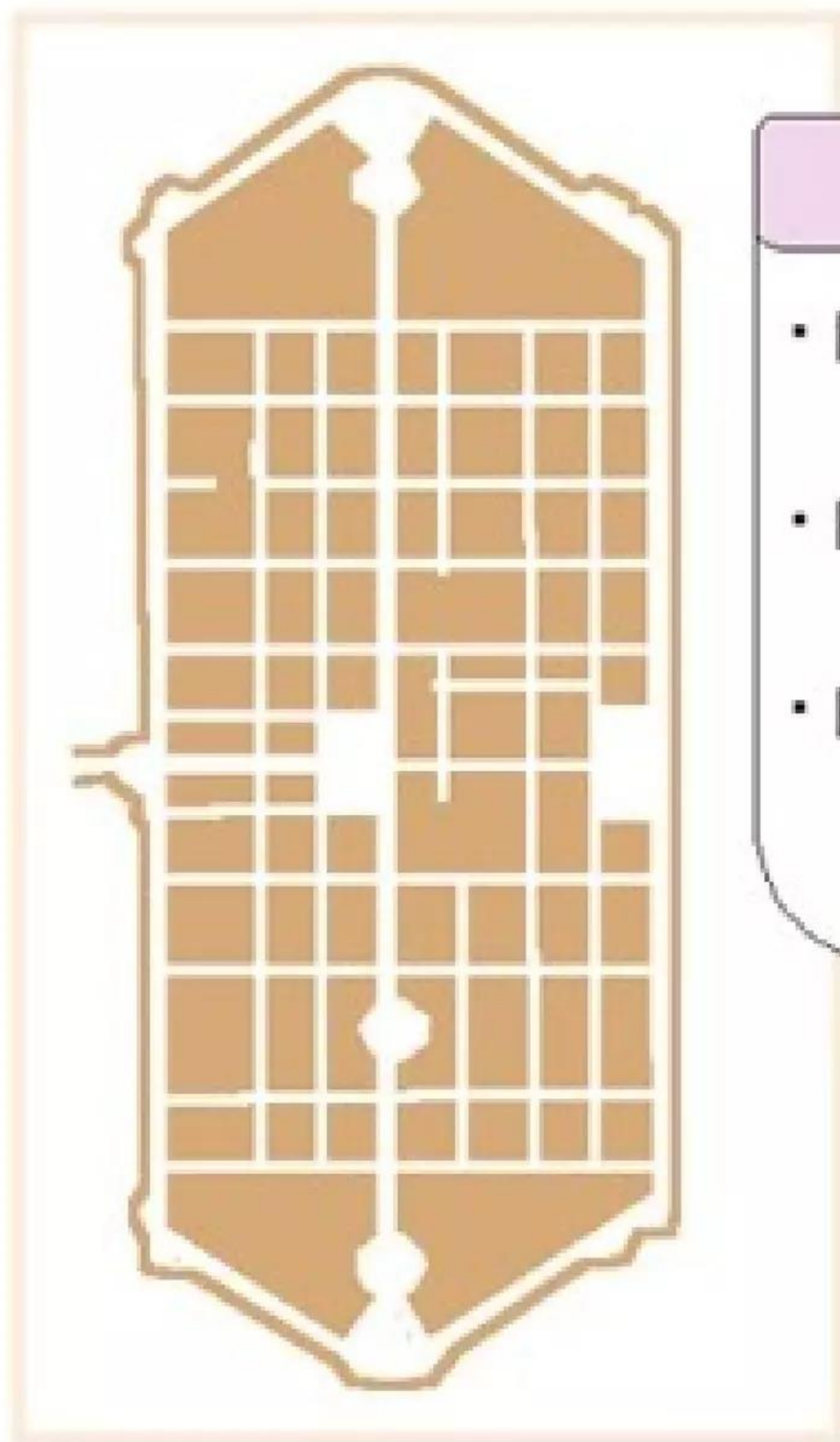


Distribución espacial de los elementos urbanos (calles, edificios, espacios verdes, etc), creando una forma determinada.
A esa forma la llamamos **plano urbano**.

Ortogonal o en damero.







PLANO ORTOGONAL

- Formado por calles rectas que se cortan perpendicularmente y forman manzanas.
- Responde a espacios planificados de nueva urbanización.
- Fue usado en la Roma y Grecia clásicas, en las ciudades coloniales americanas y en los ensanches europeos del XIX.

Plano lineal







PLANO LINEAL

- Hay un eje longitudinal principal que organiza el resto de las calles.
- Surgen a lo largo de una vía de comunicación (camino, río, etc.).
- Pueden responder a una forma de planificación, constituyendo las ciudades lineales.
- En España destacan las configuradas en torno al Camino de Santiago.



Radiocéntrico o circular

Rusia, Moscú

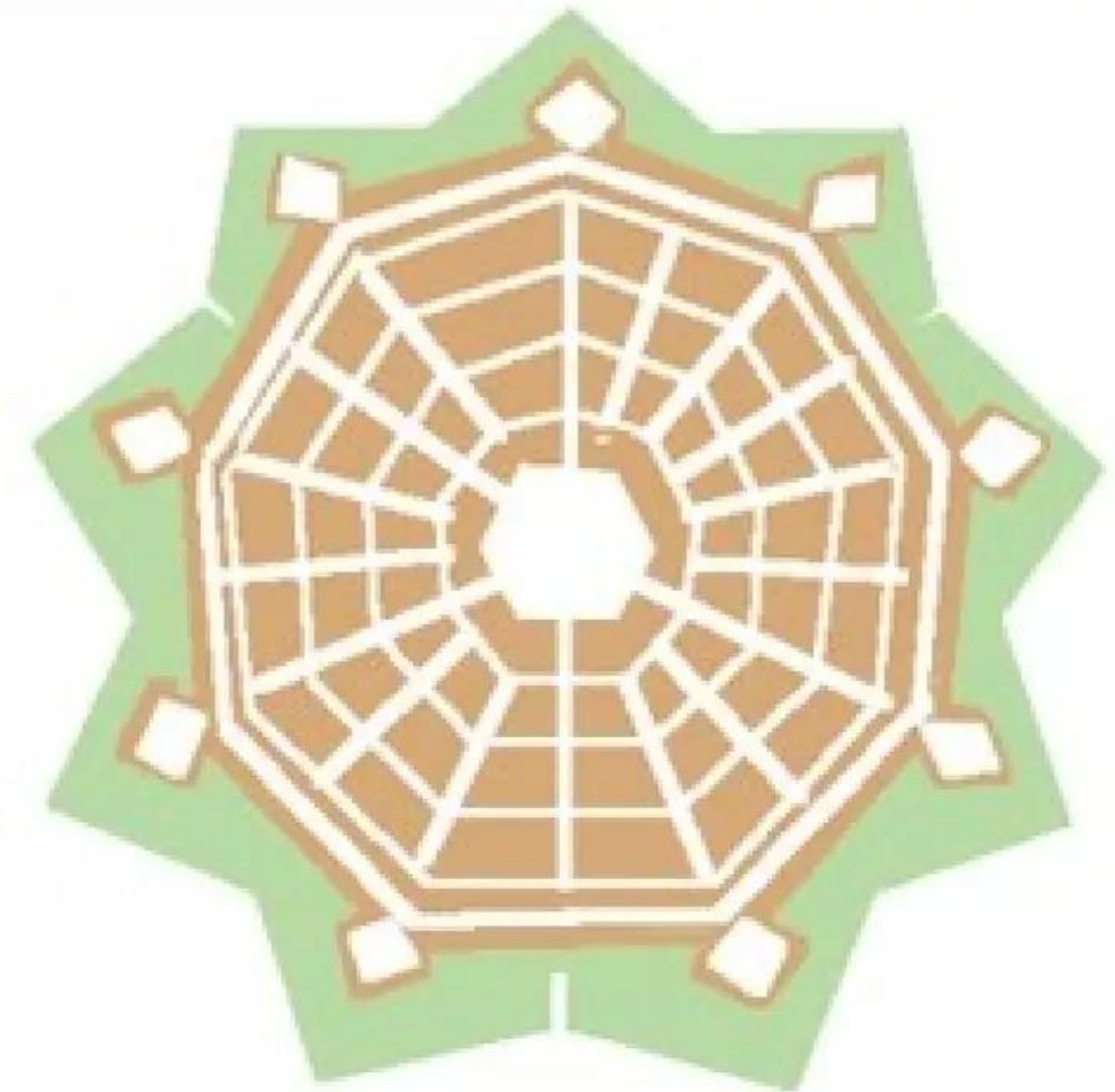
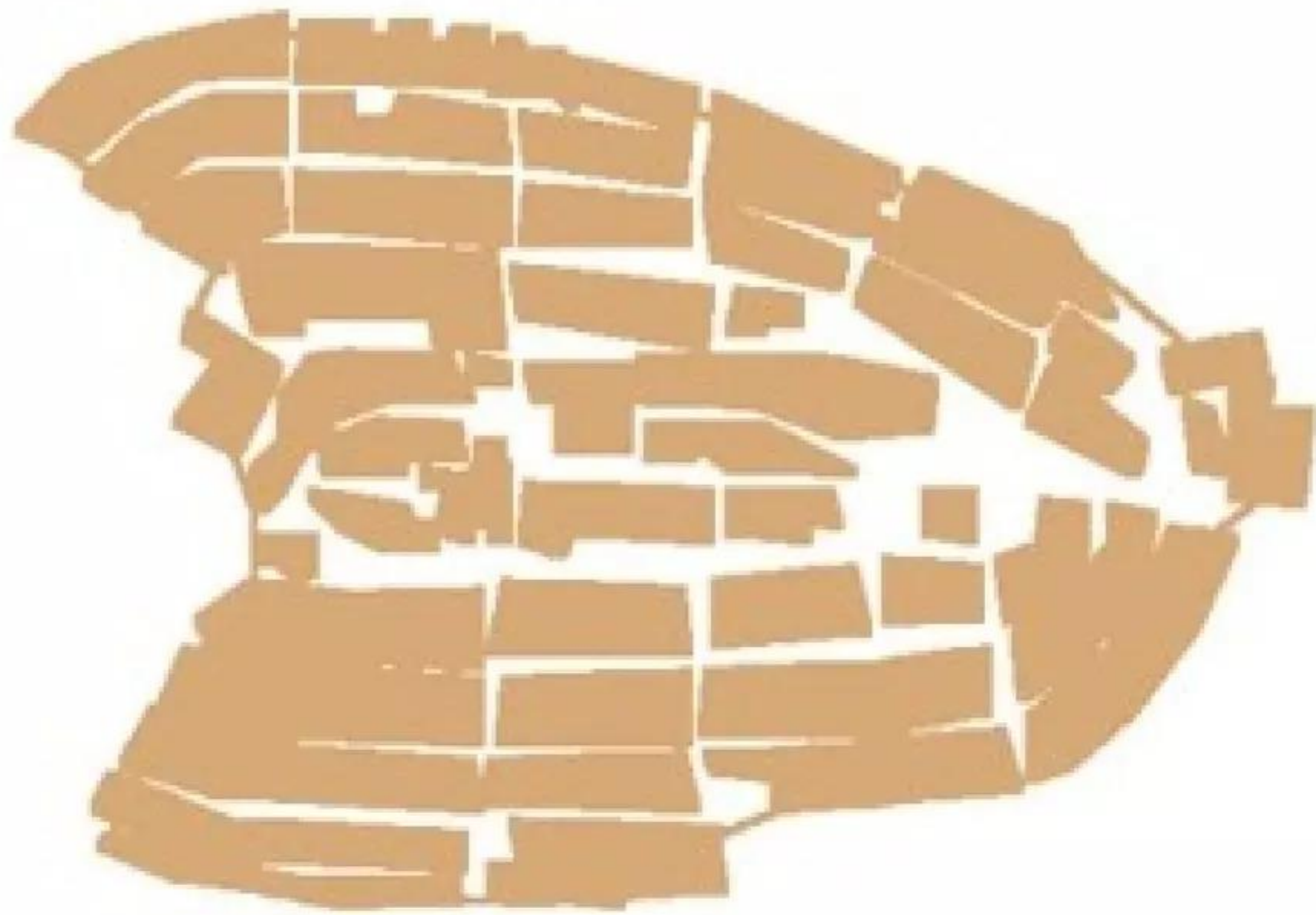
Image © 2009 DigitalGlobe

©2008 Go

45°32' 50" N 37°25' 06.00" E

Alt: 152 m





PLANO RADIOCÉNTRICO

- Las calles se sitúan radial y concéntricamente en torno a un núcleo central.
- En ese punto central se ubican las actividades principales de la ciudad.
- Suelen tener origen medieval y se configuran a partir de una catedral, castillo, mercado, etcétera.

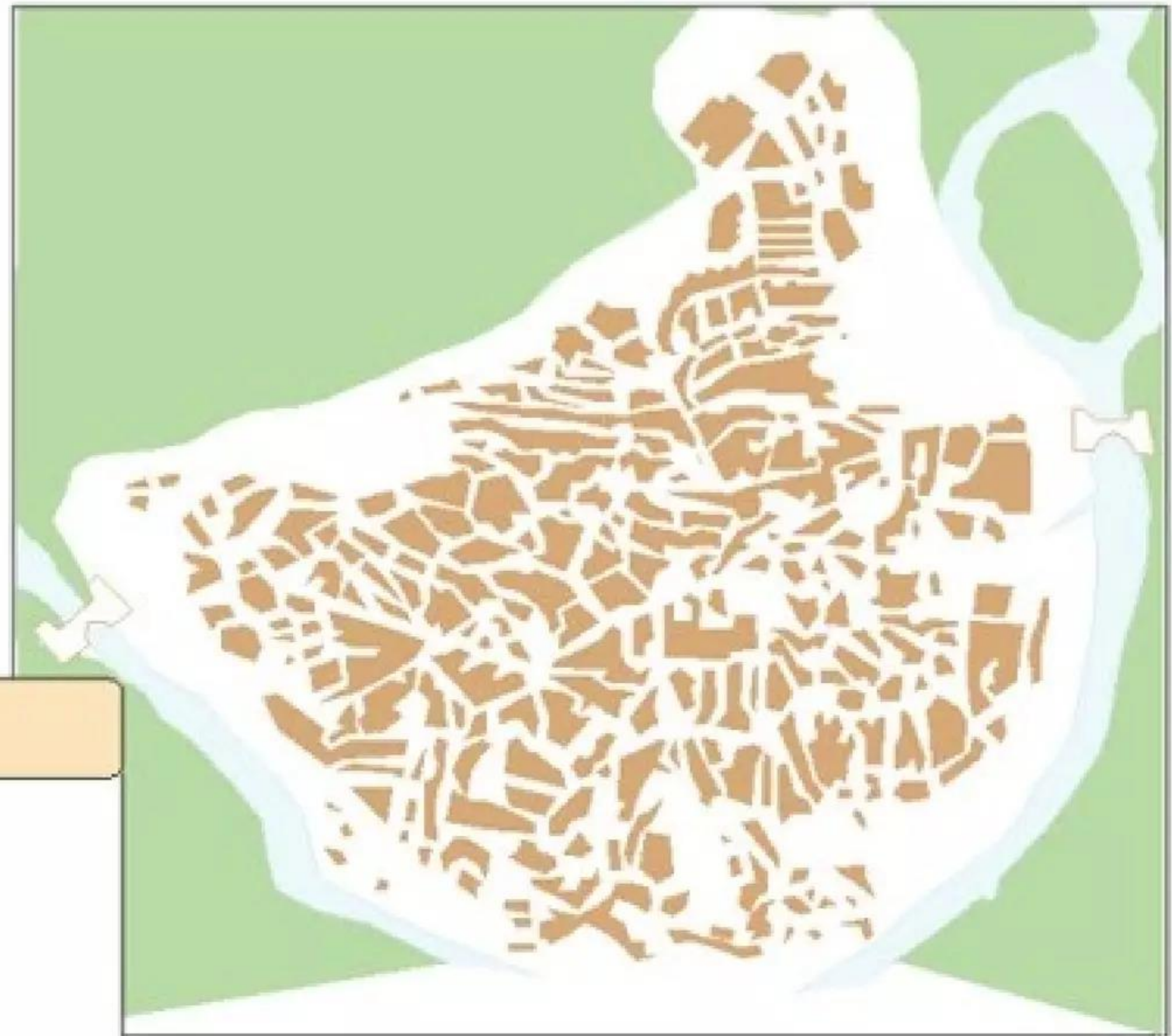
Irregular





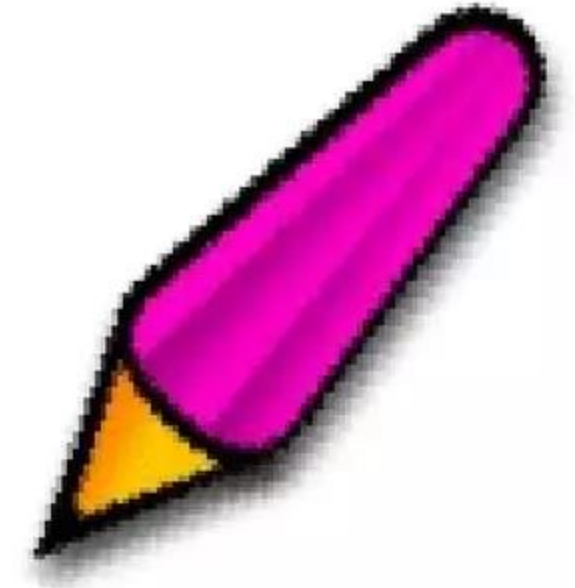
PLANO IRREGULAR

- No se detecta ningún tipo de orden ni planificación.
- Las calles son estrechas y sinuosas.
- Suele corresponder a condicionantes topográficos del terreno.
- Se corresponde con las zonas más antiguas de las ciudades, especialmente medievales.



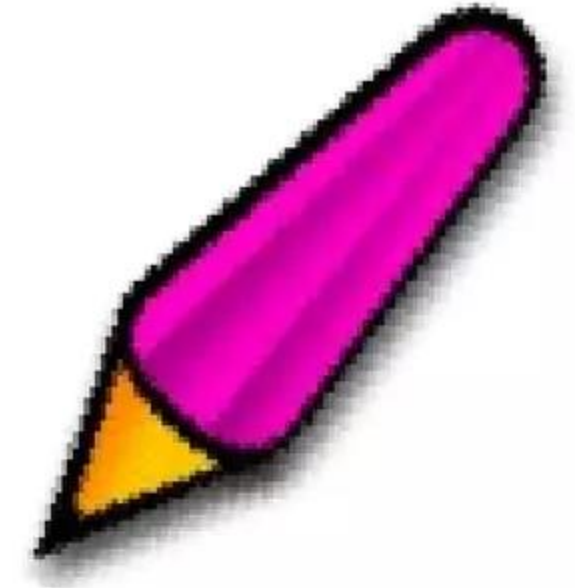
3. LA ESTRUCTURA URBANA

ESTRUCTURA URBANA



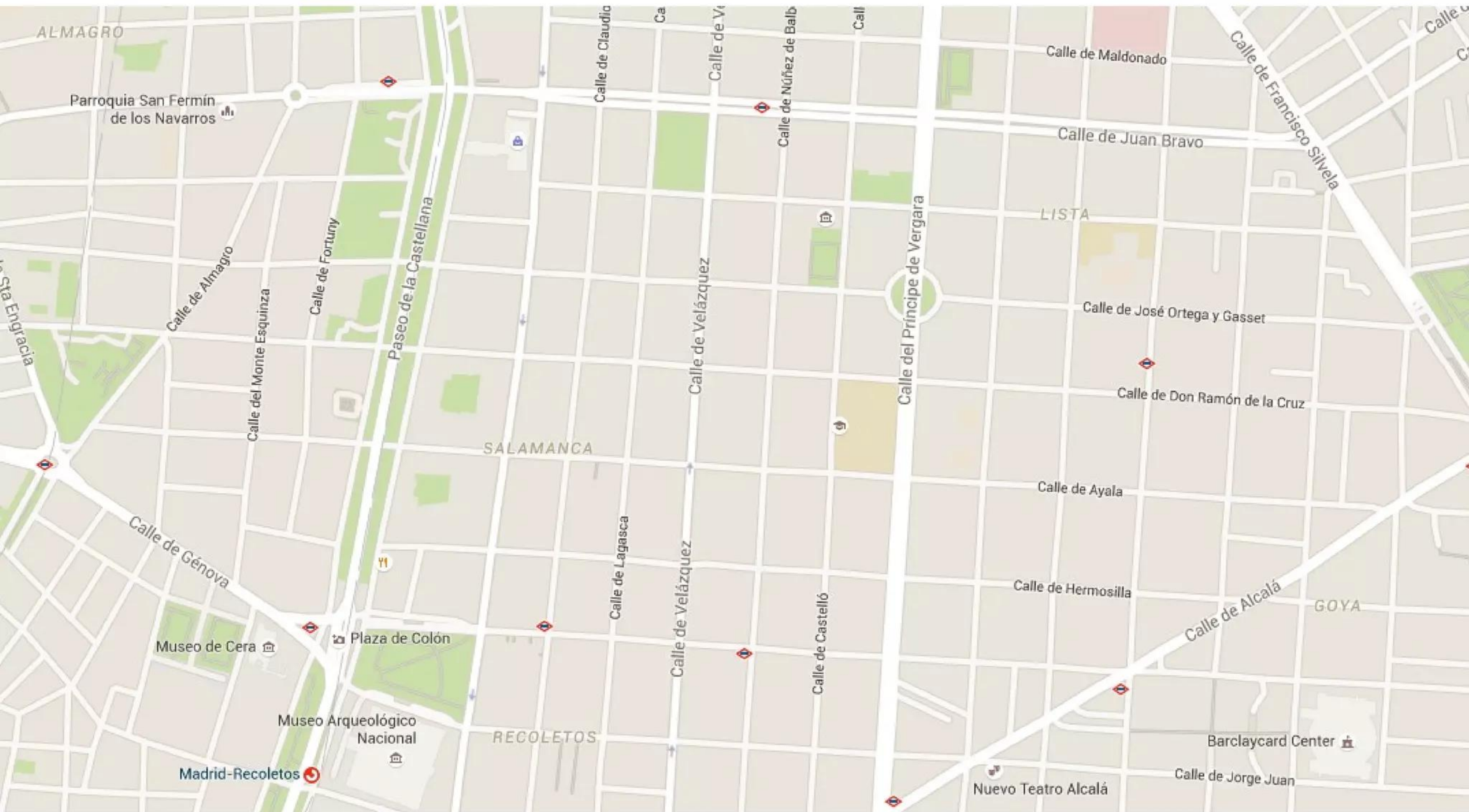
Relación urbanística que hay entre las diferentes áreas que conforman una ciudad y el interior del espacio urbano.

ESTRUCTURA URBANA

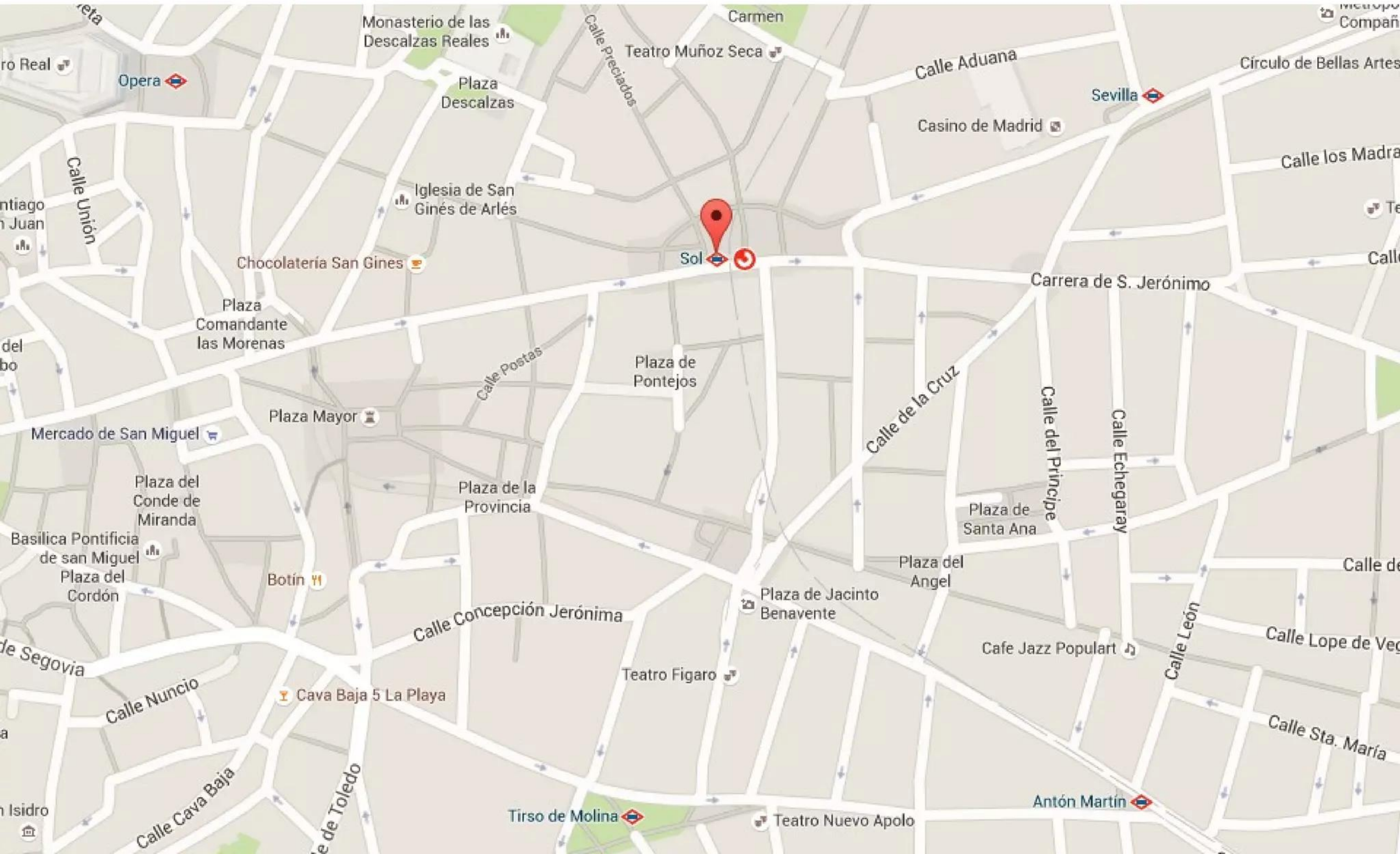


En una misma ciudad puede haber planos diferentes, según las zonas y cuándo estas se crearon.

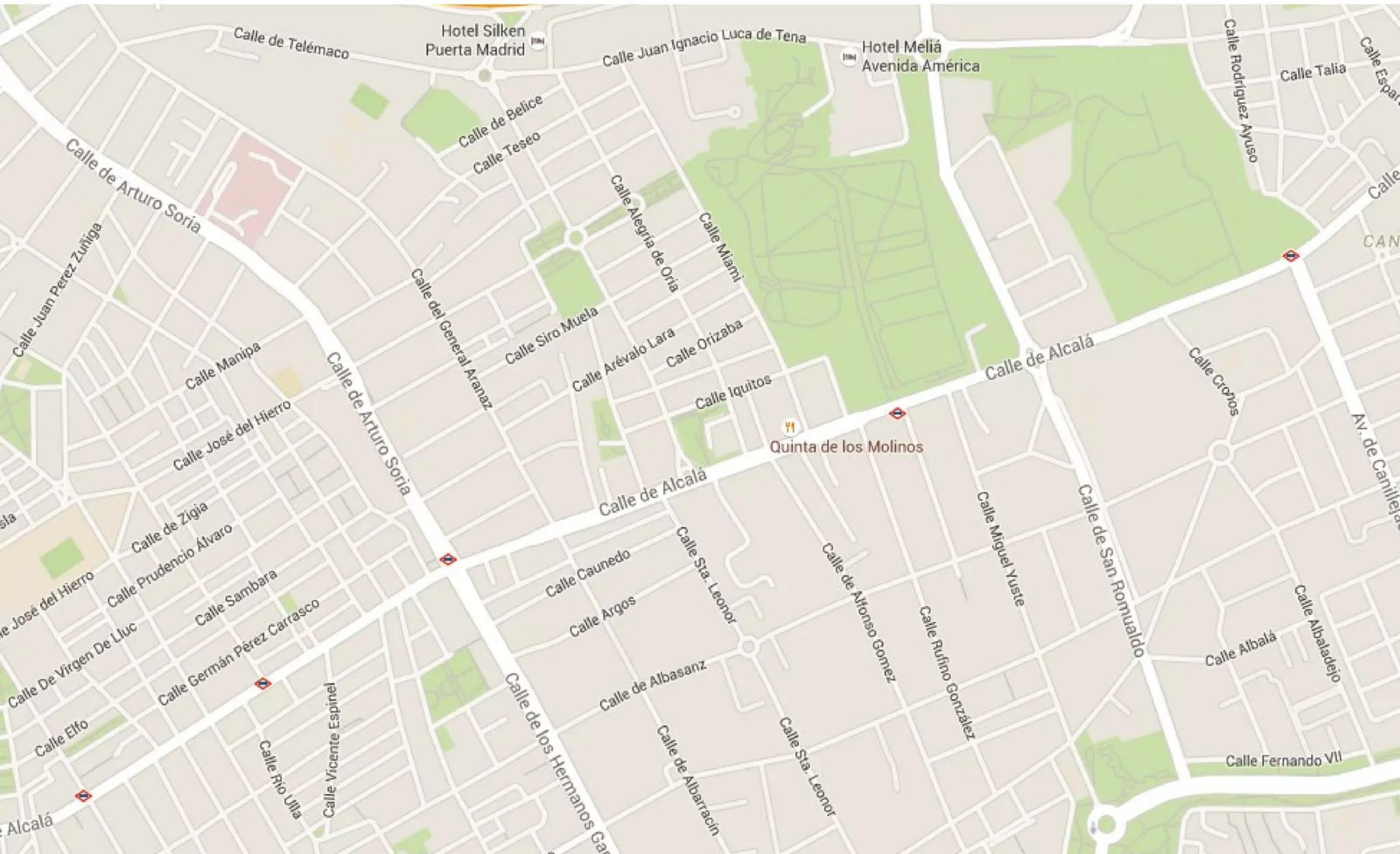
MADRID: PLANO ORTOGONAL



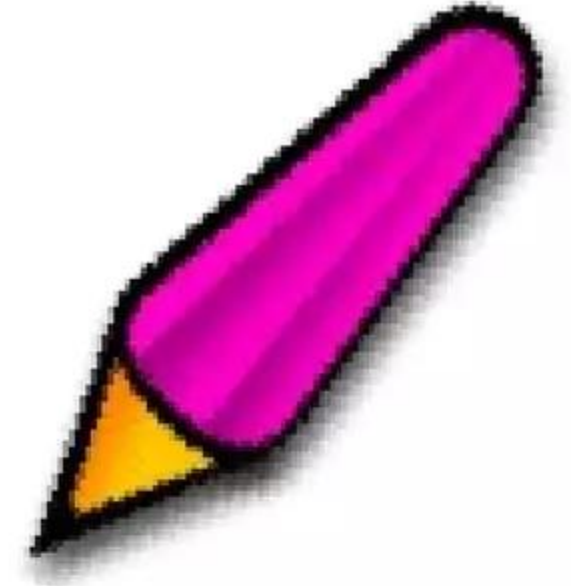
MADRID: PLANO IRREGULAR DE LA ZONA CENTRO



MADRID: PLANO LINEAL DE LA ZONA NORESTE



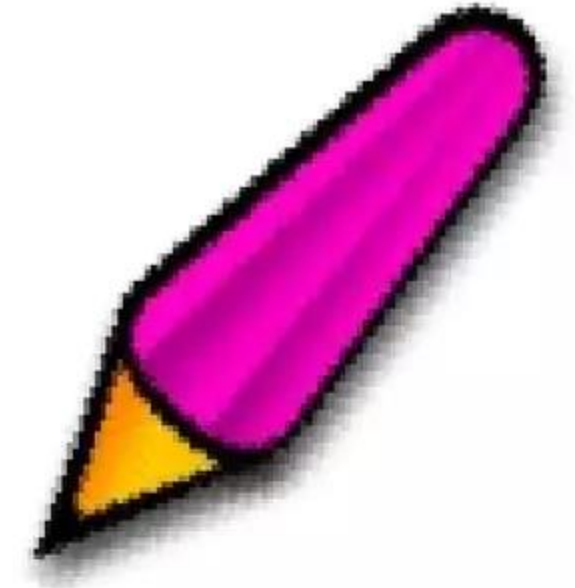
ESTRUCTURA URBANA



La estructura de una ciudad se analiza atendiendo a:

- existencia de un centro urbano y periferia.
- zonas de actividades económicas

ESTRUCTURA URBANA



Las ciudades desarrollan distintas actividades, pero cada una tiene una **función predominante o mayoritaria:**

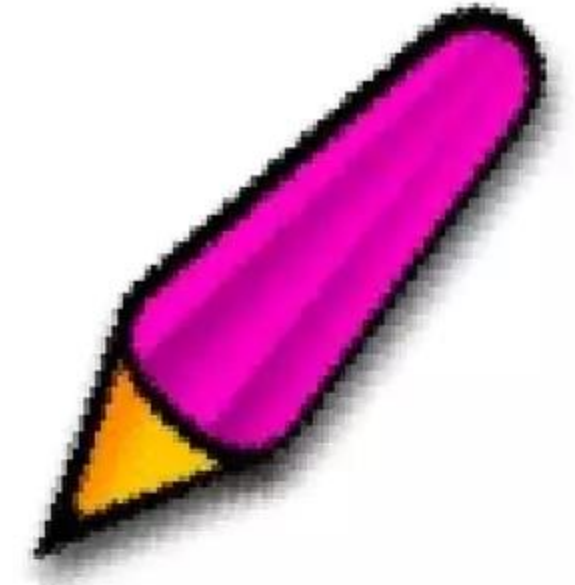
- económica
- político- administrativa
- turística o de ocio
- cultural y religiosa

4. EVOLUCIÓN HISTÓRICA DE LA CIUDAD



5. JERARQUÍA URBANA

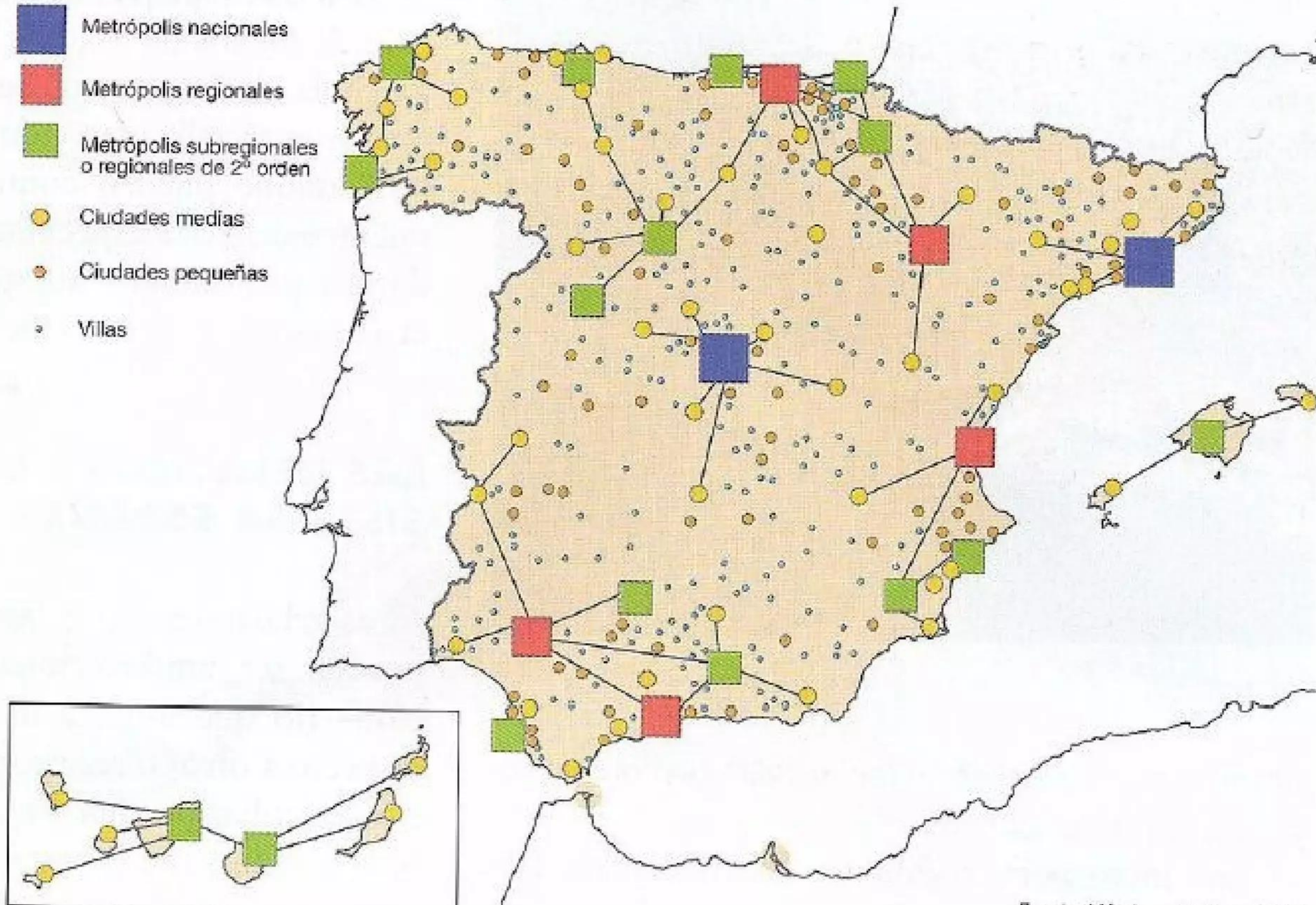
HINTERLAND



Espacio de influencia que ejerce una ciudad sobre otras más o menos cercanas o sobre un territorio concreto, pudiendo crear una **red urbana jerarquizada.**

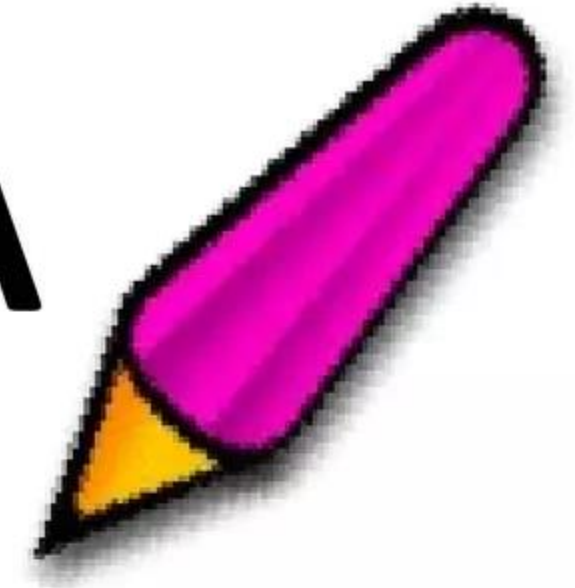
JERARQUÍA URBANA DEL SISTEMA DE CIUDADES ESPAÑOL

- Metrópolis nacionales
- Metrópolis regionales
- Metrópolis subregionales o regionales de 2º orden
- Ciudades medias
- Ciudades pequeñas
- Villas



6. NUEVAS FORMAS URBANAS

ÁREA METROPOLITANA



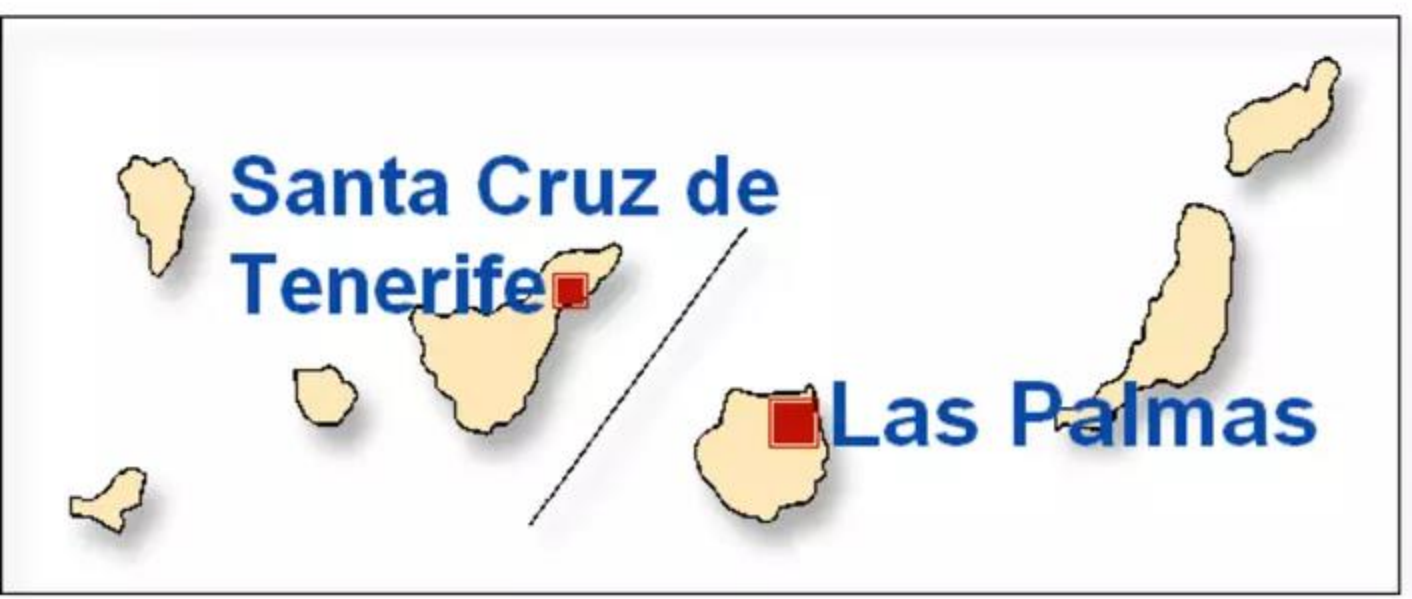
Formada por una gran ciudad o metrópoli y los núcleos urbanos de su entorno, que dependen de la metrópoli para aspectos económicos, culturales y laborales.



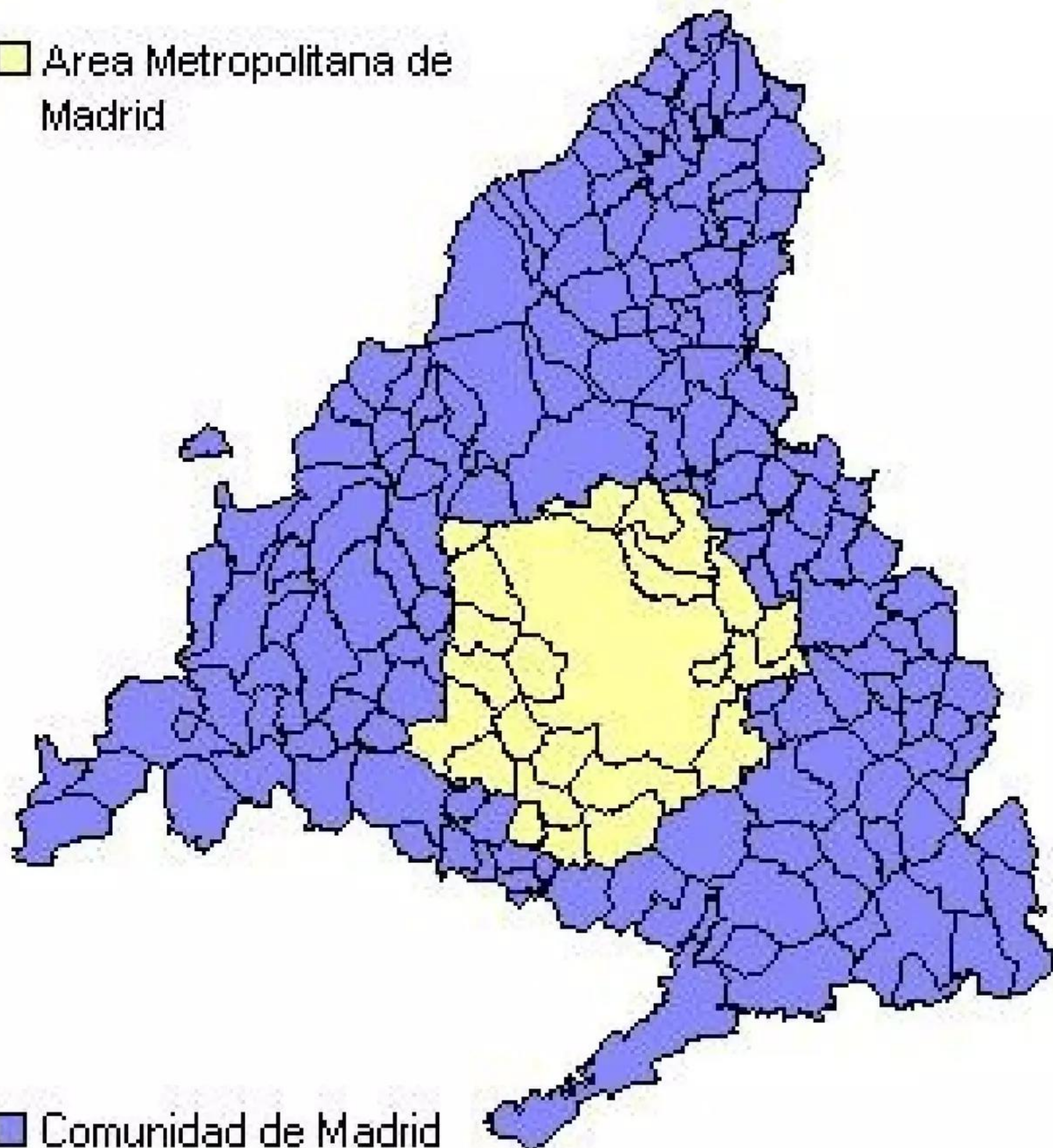


ÁREAS METROPOLITANAS

	más de 3.000.000
	de 1.000.000 a 3.000.000
	de 500.000 a 1.000.000
	de 300.000 a 500.000

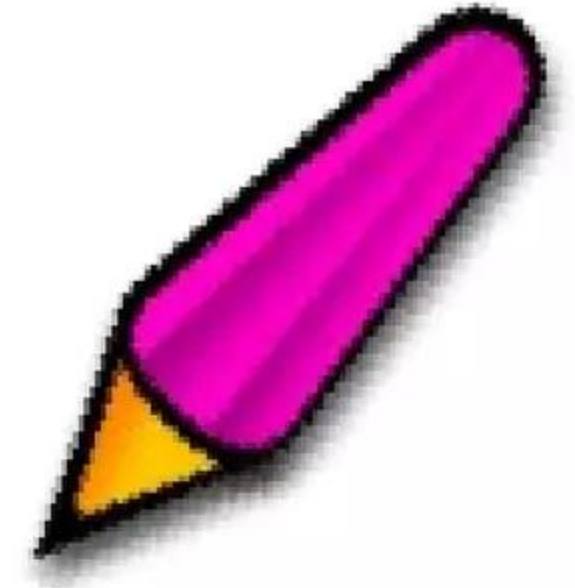


■ Area Metropolitana de Madrid

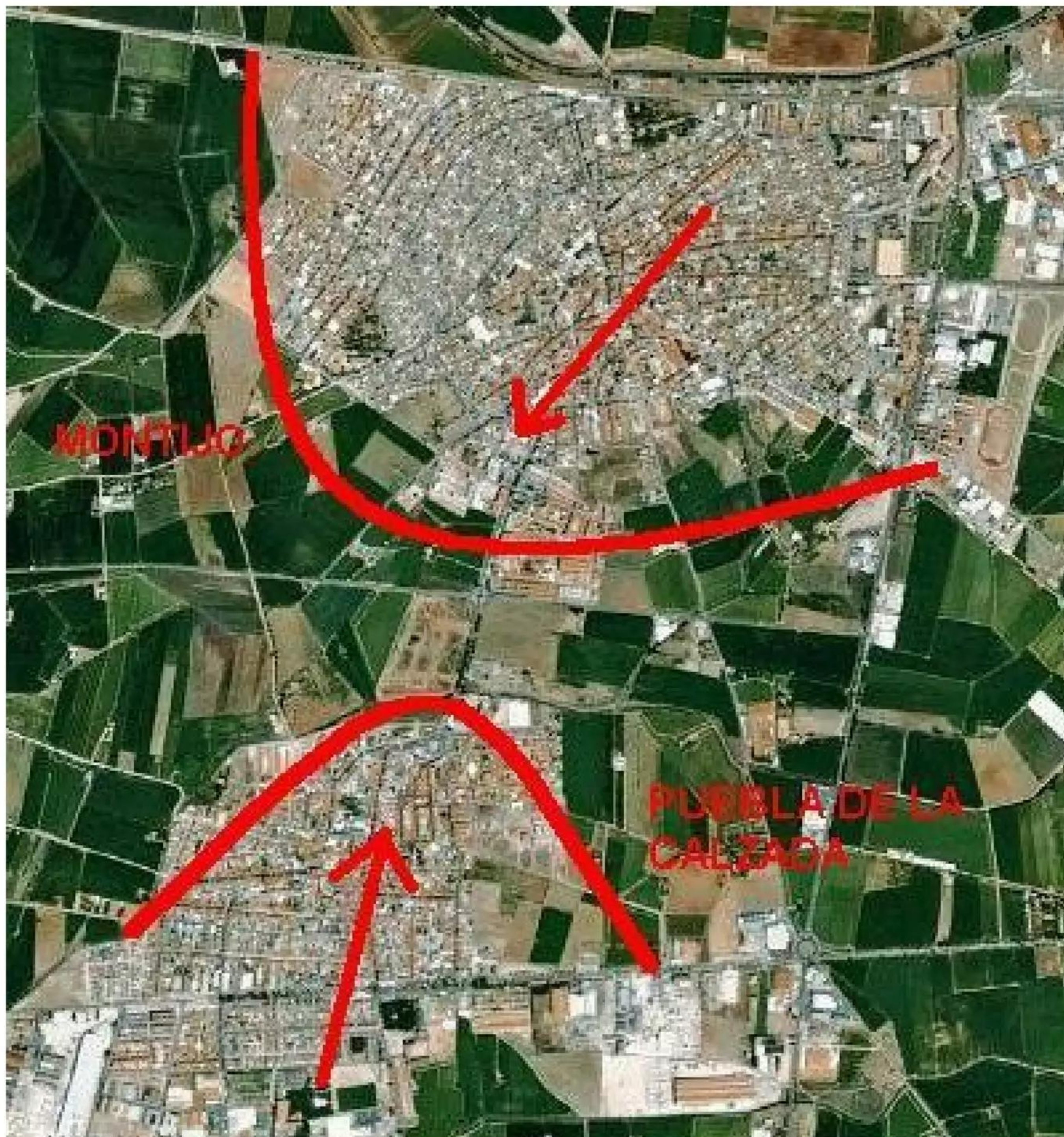


■ Comunidad de Madrid

CONURBACIÓN



Unión de dos o más ciudades de tamaño parecido que crecen hasta unirse. Cada ciudad es independiente a efectos administrativos.

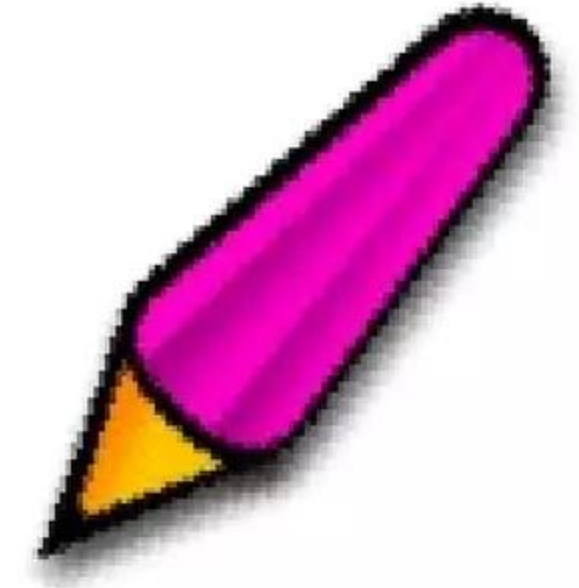


ELDA

PETRER



MEGALÓPOLIS



Unión de áreas metropolitanas y
conurbaciones.

BOSWASH

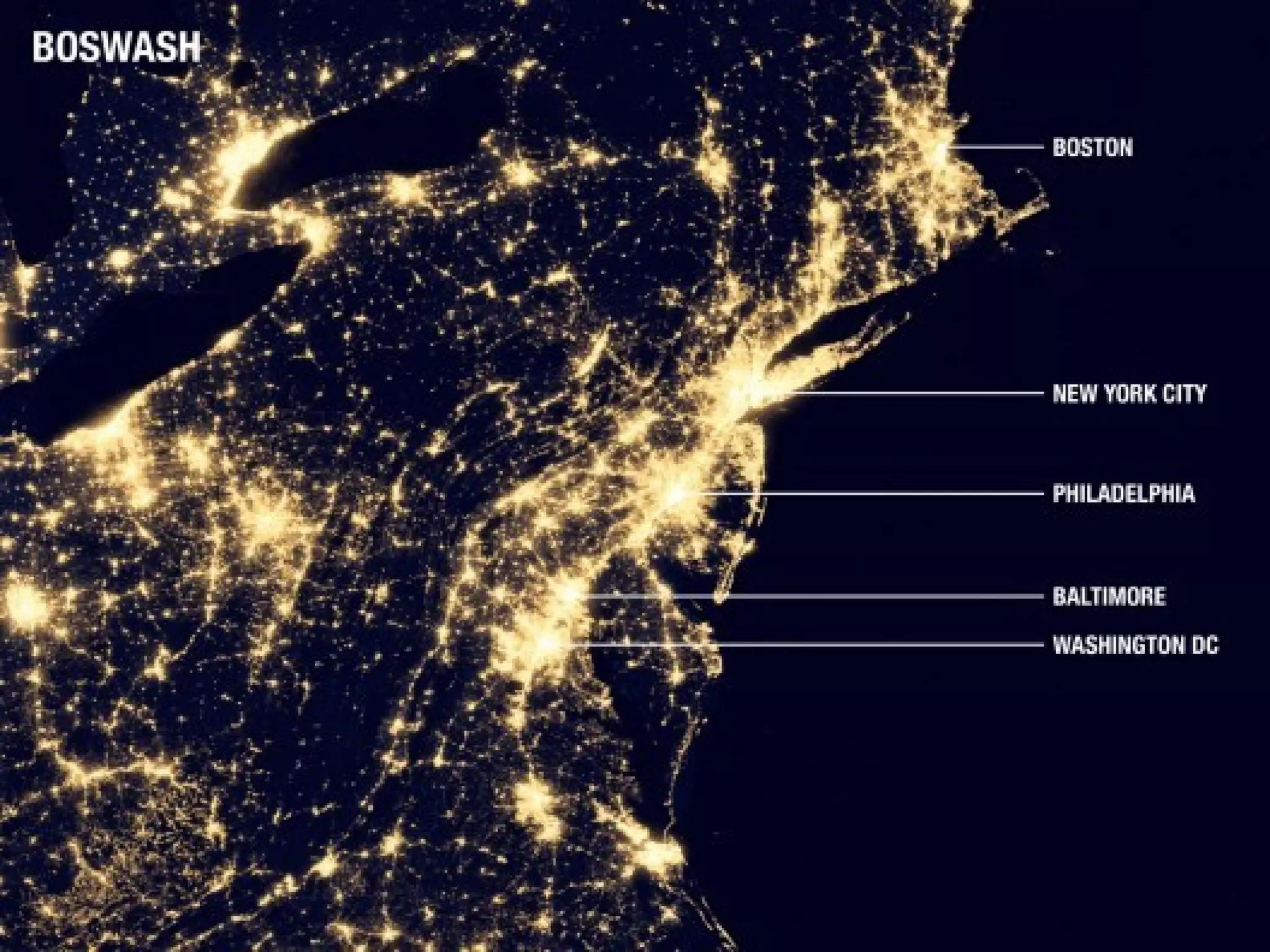
BOSTON

NEW YORK CITY

PHILADELPHIA

BALTIMORE

WASHINGTON DC





7. VOCABULARIO

Hábitat	Periferia	Metrópolis nacional
Morfología urbana	Plano ortogonal	Metrópolis internacional
Casco urbano	Plano urbano	Metrópolis regional
Ensanche	Hinterland	Ciudad media
Conurbación	Megalópolis	Centro urbano

